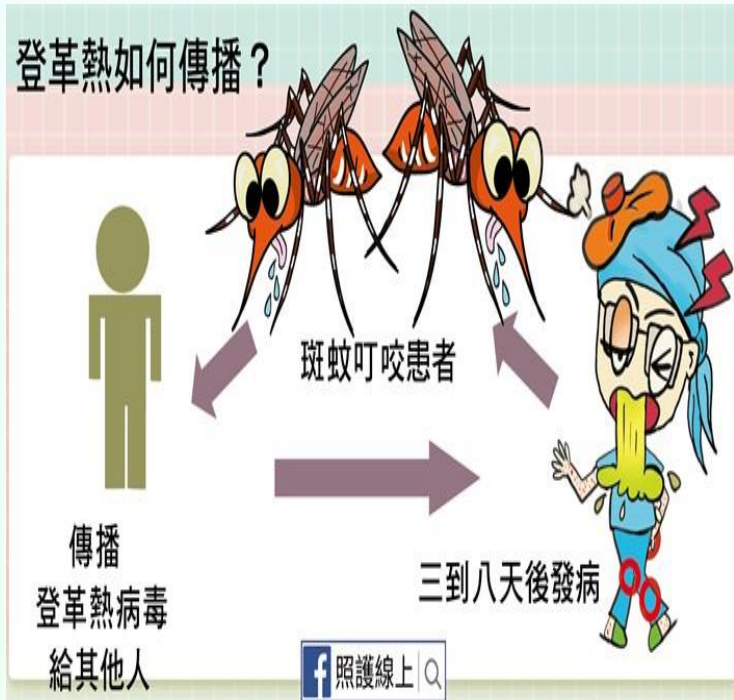




登革熱/屈公病病毒是由病毒所引起的急性傳染病，經由蚊子傳播給人類，不會人傳人。好發地區主要集中在熱帶、亞熱帶，臺灣位於亞熱帶地區，像這樣有點熱、又有點溼的環境，正是蚊子最喜歡的生長環境，易成為流行高風險地區。

【病毒的傳染媒介與方式】

傳染媒介是**埃及斑蚊及白線斑蚊**，孳生於人工容器及人為積水處，傳染方式有病媒蚊傳染、血液傳染、性行為傳播，也有可能是懷孕婦女生產時垂直傳染給胎兒。



登革熱	屈公病
傳染途徑	埃及斑蚊、白線斑蚊
病毒血症期	發病前1天至發病後5天
潛伏期	3至8天（最長可達14天）
相似症狀	發燒、頭痛、出疹、肌肉痛、關節痛
嚴重性	少數個案併發登革出血熱
預防方法	持續或反覆的嚴重關節痛

●出國要防蚊，穿著長袖衣褲、使用政府核可防蚊液
●回國後，有症狀速就醫並告知旅遊史
●居家環境清除孳生源，落實倒清刷
●住家應裝置紗門、紗窗

【醫師會如何治療登革熱/屈公病】

目前沒有特殊藥物能抵抗病毒，僅能依症狀做支持療法，遵照醫生的指示服藥，大約一星期後就能慢慢康復，不會有後遺症。但若出現持續嘔吐、腹部疼痛且有壓痛、黏膜出血、肝臟腫大、嗜睡或躁動、手腳蒼白、呼吸困難等警示症狀，則需住院。

預防登革熱/屈公病

請落實巡、倒、清、刷

清除孳生源 4 大訣竅 預防登革熱

- 巡**：經常巡檢，檢查居家室內外可能積水的容器。
- 倒**：倒掉積水，必要的容器倒置。
- 清**：減少容器，丟棄不要的容器。
- 刷**：去除蟲卵，避免蟲卵再附著。

猴痘 (Monkeypox)

猴痘是由猴痘病毒引起的疾病，是一種人畜共通傳染疾病。當人與受感染的動物、體液、或受污染的物件接觸，便可能受到感染。猴痘臨床症狀與天花類似，但傳染力比天花弱，症狀也較輕微，曾經接種過牛痘疫苗者，對猴痘也具有保護力。

【病毒的傳染方式】

猴痘主要是經由與確診病人直接接觸、或接觸受病毒污染之物體或表面傳染，其潛伏期為5-21天。

「猴痘」與我們的距離

讓我們先來認識一下！

- 猴痘為人畜共通傳染病，主要透過感染的齧齒動物和靈長類動物傳染給人類。
- 直接接觸、食用感染動物，或是密切接觸感染者都有可能被傳染。
- 常見症狀為發燒1-3天後全身長出水泡和皮疹，和天花類似。
- 避免接觸猴痘感染者和動物，如有疑似症狀戴口罩就醫並告知相關旅遊史。

衛生福利部疾病管制署 TAIWAN CDC

感染猴痘病毒的症狀

病灶參考圖片

- ✓猴痘臨床症狀與天花類似，但傳染力較弱，嚴重度較輕微。
- ✓常見症狀為發燒、畏寒、頭痛、肌肉痠痛、淋巴腺腫大等症狀，發燒1-3天後會出現不同型態的皮膚病灶(如:皮疹、斑疹、斑丘疹、水泡、膿疱等)，部分亦出現在生殖器上。
- ✓與水痘最大的差別是有淋巴結腫大的症狀，而且在兒童或免疫低下者尤其容易導致重症。

症狀不典型，如有出現疑似症狀，都應該立即就醫，交由專業醫師評估！

圖片參考來源：美國CDC、歐盟CDC及新英格蘭NEJM期刊等相關文獻

【猴痘預防方式】

降低人畜共通傳播風險：

- ✓前往猴痘病毒流行地區時，**避免接觸**齧齒動物和靈長類動物以及生病或死亡動物。
- ✓所有食物必須**徹底煮熟**後才能食用。
- ✓保持良好**手部衛生**

降低人際間傳播風險：

- ✓避免與猴痘感染者接觸，與人密切接觸之場域**佩戴口罩預防感染**
- ✓勿與陌生人發生**性行為**或**多重性伴侶**、不參加**性派對**、發生性行為時**全程戴保險套**(同時可預防性病)
- ✓保持良好**手部衛生**。

資料來源：衛生福利部國民健康署、衛生福利部疾病管制署、照護線上網站