

撰文者：吳家慶 實習心理師

走出諮商室，行動挺同志

本文中同志一詞泛指常聽到的同性戀、雙性戀…，都是同志族群指稱的對象。今天帶大家以諮商的知識來看看一些對同志族群的迷思吧！

Q：同志族群會不會只是暫時的「迷茫」，未來還是有可能變回異性戀??

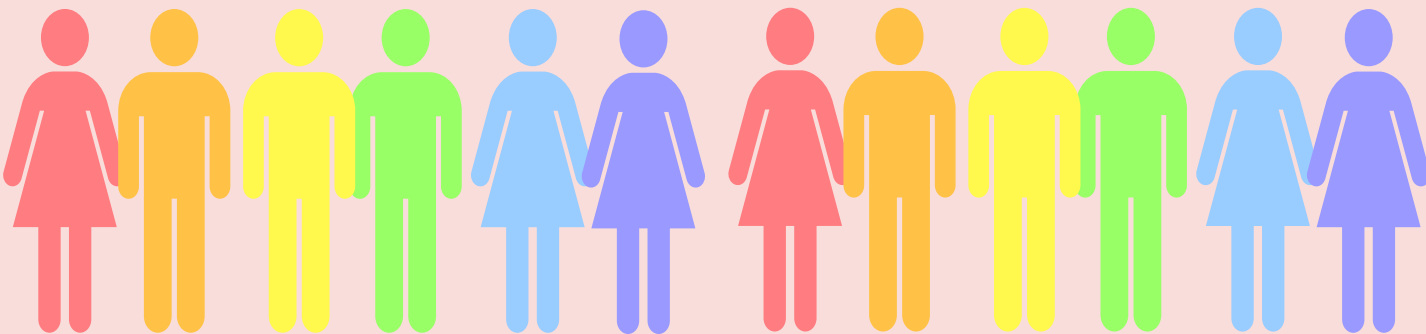
關於這個問題，背後好像有一個假定是異性戀才是王道，所以不知道同志族群會不會隨著年紀的增長而「回歸主流」呢??延伸出來的問題就是，為什麼我們一定都要成為「主流文化期待的異性戀呢」?

也許有人會說：同志會被歧視，他／她們會過得很辛苦。那麼這個心疼的力量能不能讓我們一起試著營造出可以尊重多元樣貌的社會，而不是要求他／她們回歸主流呢?

Q：同志族群是天生的嗎??

或許在爭論這個問題的同時，我們可以一起思考，我們是如何看待同志族群的?換句話說，我們不會去問異性戀是天生或是後天的，卻問同志族群者這個問題的時候，我們是怎麼去思考同志族群者的呢?

因為少數，所以他／她們是異常?所以多數，才表示正常?



Q：同志族群到底是不是病？？

現在被廣泛使用來界定精神疾病的診斷準則是一本由美國精神醫學會出版的「精神疾病診斷與統計手冊」，英文簡稱DSM（Ps. 現在出版到第五版了，所以稱DSM-5）。而DSM在1973年的時候就將「同性戀」從診斷準則當中移除了，所以現在同性戀並不是疾病唷～～

等等，所以說在1973年之前，同性戀其實是一種病嗎？

並不是的，同性戀在過去數千年前本來與疾病不相關，是19世紀末開始被一部分的精神病理學家認為是一種「異常」，認為同性戀是一種身體功能病變或退化的異常。直到20世紀中葉才開始有學者對同性戀的病理觀點有所轉變。

Q：我覺得同性戀很正常，但為何他／她們不出櫃？？

不論我們是不是異性戀，我們永遠都不知道這群不願出櫃的同志族群曾經經歷過什麼故事，也許沒有真的曾經被言語或肢體攻擊，但一個眼神、一個鼻息、一個訕笑都可能讓他／她們覺得不友善。此外，這個社會充斥著異性戀文化，包含我們的教科書、影集、商品等…，都有可能讓這群同志者感覺到壓迫與孤獨。

既然這世界如此的可怕，那我們為什麼一定要他／她們出櫃呢？也許，不出櫃是一種照顧自己的方式。當我們在高舉政治正確的大旗時，有沒有可能不小心變成另一種政治不正確的迫害呢？

以上，我帶著大家以不同的視角來看對同志族群的疑惑，或許大家會覺得好像沒有給予很明確的答案，甚至讓大家產生更多的問題。因為我們的好奇點亮了這個世界，讓整個社會變得更友善。



屋頂上的家 學生輔導中心

和平大樓5樓(02)2257-6167轉1228、1285
週一至週五早上8:30-12:00 下午13:30-17:00



參考資料：

打開心裡箱，看見更多的自己——多元性別文化（對性少數族群的疑惑），取自：<https://reurl.cc/jgnObZ>

