

致理科技大學

111 學年度第 1 學期學生社團輔導教師研習

日期：111 年 11 月 22 日（星期二）

時間：中午 12 時 30 分至晚上 8 時

地點：綜合教學大樓 1 樓表演廳

主持人：蕭學務長晴惠

紀錄：林姿汝

會議內容：

壹、活動流程

貳、主席致詞

參、政令宣導及工作報告

肆、意見交流

壹、活動流程

項次	時間	分鐘	活動內容	主持人/講師
1.	12:10-12:30	20	簽到	
2.	12:30-13:20	50	社團指導教師座談會 1. 表揚 110 學年度優良 社團指導教師 2. 大合照 3. 工作報告事項	主持人：學務長
3.	13:20-14:00	40	休息時間	前往烘焙館
4.	14:00-17:00	180	紓壓 DIY 烘焙課程 第一梯次(20 人)	講師：太棒 Très Bien 烘焙生活館
5.	17:00-20:00	180	第二梯次(16 人)	
6.	20:00-20:10	10	活動結束場復	

貳、表揚 110 學年度優良社團指導老師

項次	社團屬性	社團名稱	行政輔導老師	第 2 位行政輔導老師	獲獎事由
1	自治性	學生會行政中心	李秀琪		參加全國大專院校學生學生會成果競賽獲卓越獎
2	自治性	學生議會	何奕勳		
3	自治性	學生評議會	范代志		
4	自治性	財務金融系學會	張佳雯	鄧愛琴	1. 獲評鑑自治性第一名 2. 參加全國大專院校學生社團評選獲特優獎
5	康樂性	凌韻吉他社	陳靜怡		獲評鑑康樂性第一名
6	學藝性	文創手作社	陳怡孜		獲評鑑學藝性第一名
7	服務性	豔陽國際志工社	林姿汝		1. 獲評鑑服務性第一名 2. 參加全國大專院校學生社團評選獲特優獎
8	體育性	網球社	董龍		獲評鑑體育性第一名
9	進修部	弦韻吉他社	李鑑芸		獲評鑑進修部第一名

參、 主席致詞

肆、 政令宣導及工作報告

一、 政令宣導事項

- (一) 110 年 9 月 8 日教育部函轉國家發展委員會有關公、私立大學提供學生名冊協助學生會進行選舉以輔導其自治，其符合《個人資料保護法》之情形一案，私立大學適用個資法之規定，依《大學法》規定可提供學生名冊協助學生進行選舉，符合個資法的「法律明文規定」，惟在個人資料之蒐集、處理、利用過程中，仍應符合《個資法》之比例原則要求。社團蒐集同學個資，請務必妥善處理資料，並設定銷毀期限。
- (二) 109 年 10 月 12 日教育部來函，為配合 108 年修正之「校園性侵害性騷擾或性霸凌防治準則」及「校園安全及災害事件通報作業要點」而修正本注意事項，以落實預防學生相關迎新活動發生校園性侵害、性騷擾或性霸凌事件。請各系所及學生社團於辦理活動時配合辦理，並特別留意校園性侵害、性騷擾或性霸凌事件注意事項，尤其知悉學生辦理活動發生疑似性別事件時，應遵守知悉通報於 24 小時內完成之規定。
- (三) 109 年 8 月 27 日教育部來函重申落實學生社團校外活動安全管理及輔導機制等事宜。中華民國產物保險商業同業公會及中華民國人壽保險商業同業公會提供保險商品之相關統計資料，請學校及學生得參照以下原則進行投保：
 1. 保險業者依法令核可販售之保險商品，可於財團法人保險事業發展中心網頁查詢（網址：<http://insprod.tii.org.tw/database/insurance/index.asp>）。
 2. 倘活動具風險性，建請就「產業保險」類別之「特定活動」保險查詢。
 3. 如社團活動於校外進行者，仍應視活動性質、場地規劃及交通安排之所需，投保「意外傷害險」、「旅行平安險」或「場地責任險」等有關之保險商品。
- (四) 109 年 1 月 10 日教育部轉知衛生福利部公益勸募條例之規定，學生或學生社團非前開規定所稱勸募團體，故不能以從事社會公益之目的，向社會大眾勸募財物，其應以學校或財團法人(含私校)之名，或結合合

法勸募團體共同為之，以茲適法。

二、社團榮耀績效

- (一) 恭喜「學生會」榮獲教育部 111 年全國大專校院學生會成果競賽最高榮耀「卓越獎」、財務傑出獎、特色表現獎等六項大獎，共計獎金新台幣 4 萬元整。
- (二) 教育部 111 年全國大專校院學生社團評選競賽，獲獎名單如下：
 - 1. 「豔陽國際志工社」榮獲服務性社團「特優獎」獎金新台幣 2 萬 5 仟元。
 - 2. 「財務金融系學會」榮獲自治性社團「特優獎」獎金新台幣 2 萬 5 仟元。
- (三) 劍道社游同學參加 111 年度桃園市第七屆議長盃劍道錦標賽榮獲大專男子組個人賽第一名。
- (四) 豔陽國際志工社參加 111 年度傑青獎選拔榮獲十大傑出服務性社團獎。

三、學校重點推動工作

- (一) 目前已完成建置「社團線上申請系統」，請社團輔導教師協助社團活動申請時線上簽核功能，將持續與廠商調整作業流程與細部功能。
- (二) 每學期定期辦理「社團負責人及運動校代表隊課業輔導」關懷會議，請社團輔導教師協助關心學生課業情況。11 月 21 與註冊組調閱需關懷之學生名單，將通知負責之指導老師於 12 月 2 日召開關懷會議。
- (三) 社團為達到「一社團、一服務」之目標，請社團輔導教師積極輔導社團每學期至少一次參與或辦理社會服務活動，以累積服務時數，目前四技部及五專部學生均領有志願服務紀錄冊，五專部未領取之學生另可參與本組每學年度辦理之志工訓練即可取得志願服務紀錄冊。
- (四) 學生服務滿 3 年服務時數滿 300 小時者，將協助申請志願服務榮譽卡，該卡可適用於各縣市活動門票及優惠。
- (五) 推動及鼓勵社團參與校外競賽活動，另可申請競賽補助，獲獎後學校會頒發獎學金以茲鼓勵。

四、有關學生社團評鑑事項

- (一) 110 學年度社團評鑑成績，如附件 1。

- (二) 依據 110 學年度之評鑑成績調整 111 學年度學生社團空間位置，社團位置一覽表及場地配置圖，如附件 2。
- (三) 為推廣社團無紙化資料傳承，鼓勵社團無紙化資料傳承，教育部自 110 年起全國社團資料評鑑計畫，評分標準共通性評分項目、社團活動績效評分項目已採全面線上評鑑。

五、有關教育部推動各項計畫

- (一) 112 年度教育部寒假教育優先區申請社團，如附件 3；每年寒假營隊來函時間為 9 至 10 月，截止時間為 10 月底；暑假營隊來函時間為 3 月來函，截止日期為 4 月底，請鼓勵社團申請。112 年教育部寒假教育優先區申請單位有企管系學會、財金系學會、資管系學會，共 3 個團隊。
- (二) 教育部「大專校院社團帶動中小學社團發展計畫」每年於 11 月來函，12 月 15 日申請截止，請鼓勵社團申請。

六、例行工作事項提醒

- (一) 111 學年度課指組重要活動日程表，如附件 4。
- (二) 111 年度學輔經費補助社團活動未核銷一覽表，如附件 5，請社團老師協助社團核銷進度，專款請於 12 月 15 日前完成核銷，配合款請於 12 月 30 日前完成核銷。
- (三) 「社團系統作業」各項資料繳交期程：
 - 1. 上學期活動預定表 6 月 30 日；下學期活動預定表 12 月 30 日。
 - 2. 「社團基本資料維護/社員名冊」請社長隨時更新。
 - 3. 成果報告及經費結算：活動 2 週內。
 - 4. 社團交接資料；6 月 30 日前於線上完成。
 - 5. 隨時檢查「社團對外網頁/社團頻道」是否持續更新網頁。
 - 6. 欲新增活動預定表以外之活動者，請通知本組，以利新增活動申請表供社團填寫。
- (四) 各系系學會費目前已彙整完畢，近期將上簽會各系簽辦，請輔導教師協助確認。
- (五) 社團申請活動應於活動兩週前提出申請，以免延誤活動進行。
- (六) 111 年度「社團辦公室整潔暨環境美化創意競賽」於 11 月 28 日至 12

月 2 日進行評比，不分社團屬性依據總分高低，頒發特優 1 名獎金新台幣 3,000 元整、優等 2 名每名新台幣 2,000 元整、甲等 3 名每名新台幣 1,000 元整，各名次另頒贈獎狀乙紙以資鼓勵，請協助檢視社團辦公室環境。

七、校外活動推廣

- (一) 112 年救國團青年節表揚大專優秀青年遴選，本校依據學生總人數得選出 5 名學生(日間部 4 位、進修部 1 位)，懇請社團輔導教師推薦優秀學生申請，申請日期至 12 月 10 日止。申請相關訊息已放置於學校首頁及課指組網頁查詢。
- (二) 112 年救國團《青年獎章》歡迎推薦 13 歲以上，45 歲以下之青年參加，授獎辦法、青年獎章候選人推薦表之連結已放置於學校首頁及課指組網頁查詢。

八、社團活動作業準則及安全規範

提供「社團活動愛的叮嚀」，請老師於活動前提醒社團應注意之事項。

★★依據鈞長規定，為維護社團辦理校外活動之生命、財產及各項安全性，請各社團輔導教師務必隨隊陪同社團辦理校外活動。若有不便請洽詢課指組。

(一) 活動企劃書及內容完整性(附表一)

- 申請活動經費補助(非必要)、活動經費申請表。
- 活動要有安全維護機制、醫護安排。
- 活動符合教育意義，維護學生習權、受教權、身體自主權、人格發展權及人身安全，並避免性別偏見或性別歧視等行為
- 活動要有環境清潔維護及恢復安排。
- 為配合政府各項防疫措施，請指導老師務必協助檢視社團活動企劃書之防疫作法是否符合 CDC 之規定及是否能逐項做到。

(二) 活動場地借用(要清楚設施維護及使用規定)

- 校內場地：
 - 1.場地使用時間=場地借用時間，需事前借用，且要完成活動簽核同意。
 - 2.場內規定不可任意張貼、消防設備要注意。
 - 3.校內(或場外)張貼於各處、會場及地上海報要活動後自行清除。

4.場地設備要先詢問是否可使用，如何使用。

➤校外場地：

1.要確定有消防安全檢查，活動日期應在有效期間內。

2.要有安全管制計畫。

3.合作之活動場地或民宿，需檢附營利事業登記證。

(三) 活動辦理保險，要清楚保險內容與維護保戶個資。

➤保額至少 100 萬元意外險，可依需求另加醫療或傷害險。

➤成員委託代辦保險需簽訂委託書(要含維護保險個資聲明)。

➤大型活動需要保公共意外責任險，可參考「公共場所或舉辦各類活動投保責任保險適足保險金額」建議方案。

(四) 活動報名表須由參加者本人簽署個資授權同意書(每次)。

(五) 活動租用遊覽車(校外活動必要)，要清楚遊覽車狀況。

➤要簽定型化契約，車輛需 5 年內新車。

➤活動當日要確定廠商是否更換 5 年內新車，確定更換者，務必請司機大哥在定型化契約補上說明並簽名，避免後續糾紛。

➤出發前請務必與遊覽車照相，且一定要照到車牌號碼或右前玻璃所放置的校名、團名的牌子。

➤行程安排務必符合駕駛員服務工時，例：每日自工作開始至結束之時間不得超過十二小時；每日最多駕車時間不得超過十小時。

(六) 社團委託校外單位(如旅行社、行銷公司)代辦者，要簽定合約書

➤社團活動內容含租車、住宿、餐飲、場地權利、門票等事項要確定清楚才簽名。

➤契約內容不清楚者，務必請社團輔導教師協助向學校法律顧問室諮詢，以免權益受損。

(七) 社團宣導於公開活動、參賽、表演期間播放音樂須支付錄音著作使用報酬，方符合著作權法之規定。

(八) 為提升登山安全及迷途因應，辦理登山活動相關社團從事山域活動時，選聘山域嚮導員，以減少山域意外事故發生。

(九) 社團、學會或學生會辦理電影欣賞、演唱會、舞會等大型娛樂活動，不

管有沒有收費都必須於活動前 10 日由社團、學會或學生會向板橋稅捐稽徵處申報免徵娛樂稅。

(十) 依法學生社團辦理活動不可以以社團名義募捐；若廠商要捐贈可以，但不可強制要求社團做回饋之行為。

(十一) 附表一

活動階段	活動執行內容
計畫	1.活動企劃書(6W、2H、1E) (活動主題、活動名稱、活動緣起、活動宗旨、活動目的、活動內容、參加對象、活動時間、活動地點、主辦單位(指導單位)、承辦單位、協辦單位、活動流程、活動預算、預期效益) 2.活動及場地申請表(視各校規定，也可能活動、場地分開申請) 3.活動保險(校外活動尤須辦理保險)
執行	1.活動的宣傳(海報、DM、EDM 等) 2.籌備會議(開會通知單、議程、簽到單、會議記錄) 3.活動照片(需進行照片說明)、影片
考核	1.檢討會議(開會通知單、議程、簽到單、會議記錄) 2.活動心得(總召、組長、工人、學員等心得) 3.反思成果分享會 4.問卷分析(統計、分析、檢討改善) 5.經費決算及檢討 6.活動成果報告書 7.活動光碟

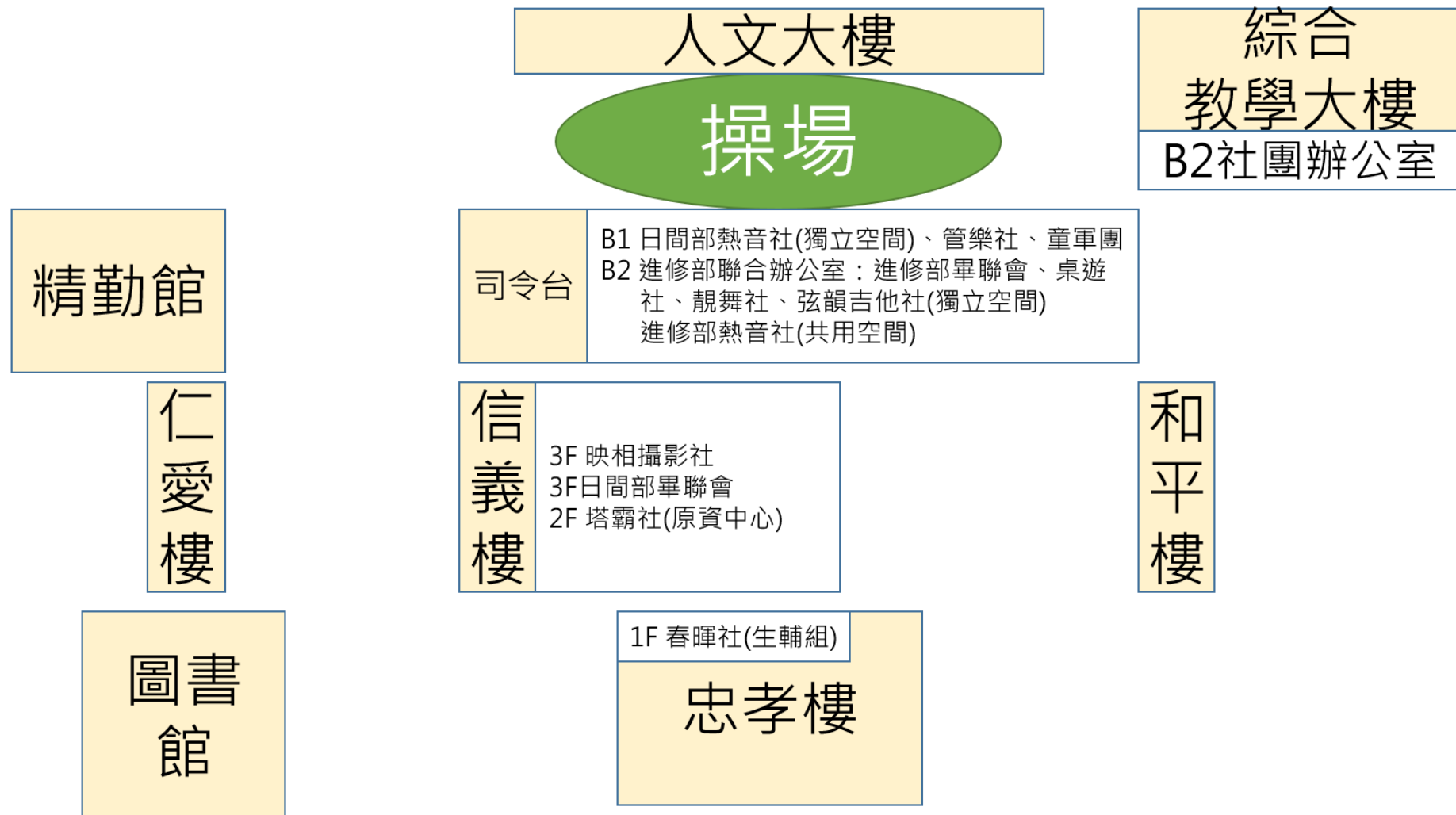
附件資料

110 學年度校內學生社團資料評鑑成績一覽表

屬性	編號	社團名稱	線上審閱 80%	現場詢答 20%	總分	屬性排名
自治性	D01	日間部畢聯會	52.00	14.00	66.00	8
	D02	國際貿易系系學會	60.00	15.80	75.80	5
	D03	企業管理系系學會	68.00	16.40	84.40	2
	D04	財務金融系系學會	75.20	19.00	94.20	1
	D05	應用日語系系學會	51.20	13.60	64.80	9
	D06	商務科技管理系系學會	48.80	11.80	60.60	11
	D07	資訊管理系系學會	53.60	14.00	67.60	7
	D08	會計資訊系系學會	51.20	12.60	63.80	10
	D09	多媒體設計系系學會	0.00	0.00	0.00	12
	D10	行銷與流通管理系系學會	66.40	17.80	84.20	3
	D11	應用英語系系學會	60.00	15.40	75.40	6
	D12	休閒遊憩管理系系學會	63.60	17.20	80.80	4
康樂性	G01	翩翩國標社	0.00	0.00	0.00	8
	G02	青躍舞蹈社	48.00	12.80	60.80	2
	G03	管樂社	39.60	12.60	52.20	3
	G04	熱門音樂社	37.60	9.40	47.00	5
	G05	凌韻吉他社	59.60	14.20	73.80	1
	G06	漢聲國樂社	39.20	12.80	52.00	4
	G07	嘻哈音樂研究社	25.20	10.20	35.40	7
	G08	Tapang 塔霸社	28.80	9.20	38.00	6
學藝性	E01	嵐漫畫研究社	56.80	15.00	71.80	8
	E02	雲彩調飲社	63.20	16.20	79.40	3
	E03	韓文社	60.00	15.20	75.20	6
	E04	創意美食社	52.80	12.80	65.60	10
	E05	致樽調酒社	0.00	0.00	0.00	14
	E06	i POWER 社	32.80	13.20	46.00	12
	E07	映相攝影社	56.80	13.60	70.40	9
	E08	致理證券期貨社	16.80	6.00	22.80	13
	E09	機車研究社	44.80	13.20	58.00	11
	E10	創新與智慧型機器人研習社	0.00	0.00	0.00	14
	E11	美言社	64.80	16.00	80.80	2
	E12	校園記者團	0.00	0.00	0.00	14
	E13	致理崇晉書法社	61.60	15.20	76.80	4
	E14	XR 實境共創研究社	58.40	15.80	74.20	7
	E15	拾捌直播社	61.60	13.80	75.40	5

	E16	文創手作社	67.20	16.40	83.60	1
服務性	H01	豔陽國際志工社	79.20	19.80	99.00	1
	H02	慈暉社	45.60	11.00	56.60	6
	H03	童軍團	47.20	11.80	59.00	5
	H04	活泉社	33.60	9.20	42.80	9
	H05	慈濟青年社	75.20	19.40	94.60	2
	H06	親善大使團	60.80	16.80	77.60	4
	H07	崇德志工社	72.00	18.40	90.40	3
	H08	榕園春暉社	37.60	9.20	46.80	8
	H09	資訊服務社	42.40	10.20	52.60	7
體育性	F01	保齡球社	0.00	0.00	0.00	8
	F02	網球社	63.20	17.60	80.80	1
	F03	排球社	22.40	8.80	31.20	6
	F04	羽球社	54.40	15.40	69.80	2
	F05	籃球社	0.00	0.00	0.00	8
	F06	水上活動社	52.80	14.40	67.20	3
	F07	桌球聯誼社	48.80	15.80	64.60	4
	F08	劍道社	46.40	14.40	60.80	5
	F09	致理動輪社	12.00	7.40	19.40	7
進修部	G01	畢聯會	27.2	0	27.20	5
	G02	靚舞社	37.6	13.4	51.00	3
	G03	弦韻吉他社	59.20	14.30	73.50	1
	G04	熱門音樂社	22.00	9.20	31.20	4
	G05	桌遊社	51.60	15.20	66.80	2

111學年度日間部、進修部學生社團配置圖



111學年度學生社團綜合教學大樓配置圖

上B1樓梯		電梯	
微風廣場	男廁		女廁
	<u>大團辦</u> (水上活動社、韓流舞蹈社、塔霸社、排球社、羽球社、網球社、致樽調酒社)		<u>大團辦</u> (桌球聯誼社、機車研究社、活泉社、拾捌直播社、i Power社、保齡球社、榕園春暉社)
	美言社	韓文社	慈濟青年社
	創意美食社	資訊服務社	青躍舞蹈社
	雲彩調飲社	崇晉書法社	嵐漫畫研究社
	資管系學會	會資系學會	國貿系學會
	凌韻吉他社	商管系學會	應日系學會
	財金系學會	多設系學會	企管系學會
	行管系學會	文創手作社	<u>大團辦</u> (籃球社、劍道社、嘻哈音樂研究社、創新與智慧機器人研究社、證券期貨研習社、動輪社、校園記者團)
	課指組		親善大使團B1
儲藏室		電梯	上B1樓樓梯
學生會 內部控制中心	學生評議會	學生議會	學生會行政中心

附件 3

112 年「教育優先區中小學生寒假營隊活動」申請案匯整統計表

營隊活動名稱	活動日期	男服務員人數	女服務員人數	合作學校名稱	合作人數 (中小學生)		活動時數	活動經費 預算	學校自 籌金額	申請補 助金額
					男	女				
勇闖童話世界 尋找夢幻寶藏 (企業管理系學會)	112 年 2 月 2 日至 4 日	10	15	新北市 直潭國 民小學	14	14	24	38,340	18,340	20,000
功夫熊貓來出擊 聯合大埔解危機 (財務金融系學會)	112 年 2 月 7 日至 9 日	20	20	新北市 大埔國 民小學	20	20	24	40,000	20,000	20,000
咒術迴戰 資領域展開 (資訊管理系學會)	112 年 2 月 6 日至 8 日	15	20	新北市 興福國 民小學	22	23	24	46,625	26,625	20,000
合 計	-	45	55		56	57	72	124,965	64,965	60,000

致理科技大學學生社團 111 學年度行事曆

上學期：

序	日期	時間	活動	地點	備註
1	11 月 16 日	13:30-17:30	成年禮	綜大 8 樓	課指組
2	11 月 18 日	13:00-17:30	明新科大學生會交流		課指組、學生會
3	11 月 19 至 20 日	08:30-20:30	學生會績優參訪	朝陽科技大學、樹德科技大學、高雄科技大學	課指組、學生會
4	11 月 22 日	12:20-16:00	社團輔導教師座談會暨課程	綜大 1 樓表演廳	課指組
5	11 月 28 日至 12 月 2 日	08:30-17:00	社團辦公室創意競賽	社團辦公室	課指組
6	11 月 30 日	15:30-18:00	名人講座	社團辦公室	學生會
7	12 月 15 日	13:00-17:00	弘光科大學生會參訪	社團辦公室	課指組、學生會
8	12 月 16 日	08:30-12:00	日間部 112 級畢業生團拍	綜合教學大樓 8 樓、操場、語言花園	日間部畢聯會
9	12 月 17 日	08:30-12:00	進修部 110 級畢業生團拍	綜合教學大樓 8 樓、操場、語言花園	進修部畢聯會
10	12 月 17 日	09:00-18:00	111 年度全國高中職學生自治研習營	E23 教室	學生會
11	12 月 18 日	15:00-21:00	草地音樂節	操場	課指組、學生會
12	12 月 20 日	12:30-15:00	授旗典禮	綜大 1 樓表演廳	課指組
13	12 月 23 日	16:30-20:45	111 學年專案社團資料評鑑	E21、E23 教室	學生會暨欲參與全國評鑑之社團
14	12 月 28 日	14:30-17:00	師生座談會	綜大 8 樓國會議廳	學生會
15	112 年 1 月	12:30-13:30	工友餐會	綜大 8 樓中庭	學生會

下學期：

序	日期	時間	活動	地點	備註
1	3 月底	08:30-17:00	全國社團評鑑/學生會成果競賽	未知	績優社團/學生會
2	4 月中	13:00-17:00	社團資料評鑑	綜合教學大樓 8 樓中庭	學生會暨全體社團
3	5 月初	暫定	第 16 屆學生會會長、副會長暨學生議會議員選舉	校內	學生會暨學生議會
4	5 月下旬	暫定	111 學年度學生社團資料評鑑暨觀摩活動	綜合教學大樓 8 樓中庭	進修部社團

5	6 月	15:30-18:30	青榕獎頒獎典禮	綜大 8F 國際會議廳	學生會
6	6 月	未定	警察節慰問	海山、新海派出所	學務長、課指組、學生會
7	7 月下旬	暫定	進修部社團 112 學年度領導才能研習營	未定	進修部學生會
8	8 月	未定	社團幹部研習	金山青年活動中心	學生會

111 年度社團活動學輔經費補助尚未核銷催繳名單

屬性	日期	學輔核准金額	申請單位	配合款	專款	用途	備註
自治性	111 年 9 月 14 日至 112 年 1 月 12 日	1,200	學生會	1,200		111-1 四屬性及自治性例行會	已上簽待核銷
	111 年 9 月 20 日至 12 月 15 日	12,000	學生會	12,000		111-1 社會長大會	已上簽待核銷
	111 年 9 月 21 日	90,000	學生會	45,000	45,000	第三十八屆青榕獎頒獎典禮「摩登時代 夢回參捌」	已上簽待核銷
	111 年 10 月 18 日	15,233	學生會	10,440	4,793	111-1 權力相挺議起大聲說	已上簽待核銷
	111 年 11 月 5 日	8,169	學生會	8,169		111 學年度專案社團資料說明會	未上簽，請確認活動是否辦理。
	111 年 11 月 25 日	8,623	學生會	2890	5,733	110-1 四屬性及自治性例行會	已上簽待核銷
	111 年 12 月 16 日	13,838	學生會	4,550	9,288	111 學年度專案社團資料評鑑	未上簽，請確認活動是否辦理。
	111 年 11 月 26 日至 11 月 27 日	30,000	學生會	30,000		績優學校資料評鑑觀摩	已上簽待核銷
	111 年 12 月 21 日	4,000	學生會	4,000		111-1 師生座談會	未上簽，請確認活動是否辦理。
	111 年 10 月 21 日	8,169	學生會內控中心	8,169		基礎內控課程	已上簽待核銷
	111 年 12 月 17 日	36,901	學生議會	27,831	9,070	第二屆全國高中職學生自治研習營「來致新星的你」	已上簽待核銷
	111 年 10 月 13 日	13,400	學生議會	4,000	9,400	捐血一瞬，救人一生	結報已交至學生會
	111 年 12 月 3 日	4,500	日間部畢聯會	1,500	3,000		未上簽，請確認活動是否辦理。
	111 年 10 月 11 日至 10 月 21 日	2,700	日間部畢聯會		2,700	112 級畢業生(日)個人照拍攝	結報已交至學生會
	111 年 11 月 8 日	5,300	日間部畢聯會		5,300	112 級畢業生(日)團拍說明會	結報已交至學生會
	111 年 11 月 18 日至 11 月 19 日	50,000	日間部畢聯會	50,000		112 級畢業生(日)團體照拍攝裝置	未上簽，請確認活動是否辦理。
	111 年 11 月 18 日	3,500	日間部畢聯會		3,500	112 級畢業生(日)正式團拍暨趣味團拍	未上簽，請確認活動是否辦理。
	111 年 12 月 13 日	3,500	日間部畢聯會	3,500		112 級畢業生(日)期末社員大會(上)	未上簽，請確認活動是否辦理。
	111 年 12 月 30 日	17,600	財務金融系學會	17,600		青年理財營-大富翁的啟發	未上簽，請確認活動是否辦理。
	111 年 12 月 7 日	1,072	財務金融系學會	1,072		幼稚園	未上簽，請確認活動是否辦理。
康樂性	111 年 11 月 29 日	11,000	財務金融系學會	11,000		公益活動	未上簽，請確認活動是否辦理。
	111 年 9 月 29 日	2,500	凌韻吉他社		2,500	期初社員大會(迎新茶會)從凌開始	已上簽待核銷
	111 年 11 月 29 日	30,000	凌韻吉他社	1,266	28,734	49 屆期末成果發表	未上簽，請確認活動是否辦理
	111 年 12 月 2 日	7,750	凌韻吉他社	7,750		團刷募發票	未上簽，請確認活動是否辦理
	111 年 10 月 18 日	1,300	漢聲國樂社		1,300	期初社員大會	已上簽待核銷
	112 年 1 月 3 日	1,950	漢聲國樂社	1,950		期末社員大會	未上簽，請確認活動是否辦理

屬性	日期	學輔核准金額	申請單位	配合款	專款	用途	備註
	111 年 10 月 5 日	2,000	管樂社		2,000	期初社員大會	結報已交至學生會
	111 年 12 月 28 日	2,000	管樂社	2,000		期末社員大會	未上簽，請確認活動是否辦理
	111 年 11 月 14 日	4,622	管樂社		4,622	校外觀摩	未上簽，請確認活動是否辦理
	111 年 12 月 30 日	29,000	嘻哈音樂研究社	29,000		期末成發	未上簽，請確認活動是否辦理
	111 年 10 月 19 日	3,268	嘻哈音樂研究社		3,268	社團課程	未上簽，請確認活動是否辦理
	111 年 12 月 20 日	30,000	熱門音樂社	30,000		期末成發	未上簽，請確認活動是否辦理
學藝性	111 年 12 月 29 日	500	iPower 社	500		期末社員大會	未上簽，請確認活動是否辦理。
	111 年 11 月 15 日至 11 月 19 日	6,773	iPower 社	1,700	5,073	舊鞋救命	未上簽，請確認活動是否辦理。
	111 年 12 月 8 日	3,268	iPower 社		3,268	特務行不行 X 終極解密	已上簽待核銷
	111 年 12 月 1 日	3,268	iPower 社		3,268	桌遊大冒險 X 尋找人際寶藏	未上簽，請確認活動是否辦理。
	111 年 11 月 24 日	1,634	iPower 社	1,634		玩出好人際-學「繪」溝通	已上簽待核銷
	111 年 10 月 5 日	1,500	XR 實境共創研究社		1,500	期初迎新茶會	結報已交至學生會
	111 年 12 月 21 日	1,500	XR 實境共創研究社	1,500		期末社員大會	未上簽，請確認活動是否辦理。
	111 年 11 月 9 日	3,268	XR 實境共創研究社		3,268	VR/AR 實作課程(一)	已上簽待核銷
	111 年 12 月 7 日	4,901	XR 實境共創研究社	4,901		VR/AR 實作課程(二)	未上簽，請確認活動是否辦理。
	111 年 9 月 28 日	1,000	文創手作社		1,000	期初社員大會	結報已交至學生會
	111 年 12 月 28 日	1,000	文創手作社	1,000		期末社員大會	未上簽，請確認活動是否辦理。
	111 年 12 月 14 日	19,180	文創手作社	19,180		林蔭大道活動	未上簽，請確認活動是否辦理。
	111 年 9 月 30 日至 12 月 14 日	8,000	文創手作社	8,000		社課	已上簽待核銷
	111 年 10 月 3 日	500	拾捌直播社		500	111-1 期初迎新茶會	結報已交至學生會
	111 年 11 月 17 日	3,165	拾捌直播社		3,165	幕前彩妝怎麼畫	已上簽待核銷
	111 年 12 月中	2,655	拾捌直播社	2,655		自媒體的流量密碼	未上簽，請確認活動是否辦理。
	111 年 10 月 27 日	2,349	拾捌直播社	2,349		短影音剪輯課程	結報已交至學生會
	111 年 12 月 14 日	5,000	映相攝影社	5,000		期末成果展	未上簽，請確認活動是否辦理。
	111 年 11 月 23 日	1,082	映相攝影社	1,082		美食攝影	未上簽，請確認活動是否辦理。
	111 年 12 月 21 日	1,000	美言社	1,000		期末社員大會	未上簽，請確認活動是否辦理。
	111 年 10 月 7 日	1,000	致理崇晉書法社		1,000	期初社員大會-迎新茶會	已上簽待核銷
	111 年 12 月 28 日	1,000	致理崇晉書法社	1,000		期末社員大會	未上簽，請確認活動是否辦理。
	111 年 10 月 12 日至 12 月 28 日	8,000	致理崇晉書法社	8,000		社課	已上簽待核銷
	111 年 10 月 7 日	500	校園記者團		500	期初社員大會	結報已交至學生會

屬性	日期	學輔 核准 金額	申請單位	配合款	專款	用途	備註
學藝性	111 年 12 月 21 日	500	校園記者團	500		期末社員大會	未上簽，請確認活動是否辦理。
	111 年 11 月 9 日	3,268	校園記者團		3,268	名人講座	已上簽待核銷
	111 年 10 月 20 日至 11 月 17 日	8,000	創意美食社	8,000		社課	已上簽待核銷
	111 年 10 月 19 日	1,000	嵐漫畫研究社		1,000	期初社員大會	已上簽待核銷
	111 年 12 月 28 日	1,000	嵐漫畫研究社	1,000		期末社員大會	未上簽，請確認活動是否辦理。
	111 年 10 月 5 日	3,268	嵐漫畫研究社		3,268	繪圖教學	已上簽待核銷
	111 年 11 月 23 日	3,268	嵐漫畫研究社	3,268		Cosplay 教學	未上簽，請確認活動是否辦理。
	111 年 12 月 7 日	1,634	嵐漫畫研究社	1,634		遊戲實況教學	未上簽，請確認活動是否辦理。
	111 年 9 月 28 日	2,500	雲彩調飲社		2,500	期初社員大會	結報已交至學生會
	111 年 12 月 28 日	2,500	雲彩調飲社	2,500		期末社員大會	未上簽，請確認活動是否辦理。
	111 年 12 月 14 日	7,700	雲彩調飲社	7,700		雲彩調飲社成果發表	未上簽，請確認活動是否辦理。
	111 年 10 月 5 日至 12 月 7 日	8,000	雲彩調飲社	8,000		社團課程	已上簽待核銷
	111 年 9 月 28 日	2,000	機車研究社		2,000	期初社員大會	已上簽待核銷
	111 年 10 月 5 日	3,268	機車研究社		3,268	社團課程 1 賽道名人講座	已上簽待核銷
	111 年 10 月 12 日	1,600	機車研究社		1,600	社團課程 2 安全駕駛訓練課程	未上簽，請確認活動是否辦理。
	111 年 10 月 26 日	3,268	機車研究社		3,268	社團課程 3 機車媒體名人講座	未上簽，請確認活動是否辦理。
	111 年 10 月 14 日	500	韓文社		500	期初社員大會	結報已交至學生會
	111 年 11 月 23 日	2,350	韓文社	1,500	850	料理活動(麻油飯捲 醬油年糕 辣炒年糕)	已上簽待核銷
	111 年 12 月 21 日	1,500	韓文社	1,500		料理活動(雜菜 綠豆煎餅)	未上簽，請確認活動是否辦理。
	111 年 12 月 20 日	1,430	證券期貨社	870	560	虛擬貨幣、區塊鏈	未上簽，請確認活動是否辦理。
服務性	111 年 12 月 28 日	1,500	活泉社	1,500		期末茶會	未上簽，請確認活動是否辦理。
	111 年 10 月 5 日至 12 月 21 日	1,000	活泉社	1,000		社課	
	111 年 10 月 5 日	1,500	崇德志工社		1,500	期初社員大會	結報已交至學生會
	111 年 12 月 30 日	1,600	崇德志工社	1,600		期末社大	未上簽，請確認活動是否辦理。
	111 年 9 月 19 日	2,450	崇德志工社		2,450	志工說明會	結報已交至學生會
	111 年 10 月 15 日	1,923	崇德志工社		1,923	"愛護海洋-淨灘趣(淡水挖子尾自然生態園區)1015 淨灘去	已上簽待核銷
	111 年 10 月 5 日	1,500	童軍團		1,500	期初茶會	結報已交至學生會
	111 年 11 月 13 日	3,500	童軍團		3,500	手工餅乾愛心做公益	已上簽待核銷
	111 年 12 月 11 日	6,000	童軍團	6,000		淨灘愛地球(沙崙海水浴場)	未上簽，請確認活動是否辦理。
	111 年 10 月 5 日	1,500	慈濟青年社		1,500	期初社員大會	結報已交至學生會

屬性	日期	學輔核准金額	申請單位	配合款	專款	用途	備註
	111 年 11 月 15 日	1,000	慈濟青年社		1,000	蔬食日	已上簽待核銷
	111 年 10 月 22 日	5,350	慈濟青年社		5,350	聯合志工服務(沙崙海水浴場)三峽淨溪守護愛	已上簽待核銷
	111 年 12 月 3 日	2,800	慈濟青年社	2,800		志工服務	未上簽，請確認活動是否辦理。
	111 年 12 月 22 日	8,700	慈濟青年社	8,700		捐血活動	未上簽，請確認活動是否辦理。
	111 年 11 月 1 日	3,268	慈濟青年社		3,268	幹部培力課程(一)	未上簽，請確認活動是否辦理。
	111 年 10 月 6 日	4,901	慈濟青年社	4,901		幹部培力課程(二)-SDGs X PDCA 企劃撰寫技巧	結報已交至學生會
	111 年 9 月 21 日	1,000	資訊服務社		1,000	期初社員大會	已上簽待核銷
	111 年 12 月 21 日	1,000	資訊服務社	1,000		期末社員大會	未上簽，請確認活動是否辦理。
	111 年 10 月 23 日	3,650	資訊服務社		3,650	社區服務(一)	已上簽待核銷
	111 年 11 月 19 日	3,650	資訊服務社	3,650		社區服務(二)	已上簽待核銷
	111 年 12 月 17 日	3,650	資訊服務社	3,650		社區服務(三)	未上簽，請確認活動是否辦理。
	111 年 10 月 19 日	2,500	榕園春暉社		2,500	期初會議	已上簽待核銷
	111 年 11 月 9 日	2,500	榕園春暉社	2,500		期末會議	未上簽，請確認活動是否辦理。
	111 年 11 月 19 日	14,550	榕園春暉社		14,550	社團熱心公益活動-淨山	已上簽待核銷
	111 年 10 月 14 日	2,000	親善大使團		2,000	期初社員大會	已上簽待核銷
	111 年 12 月 16 日	2,000	親善大使團	2,000	-	期末社員大會	卡補助 修改中
	111 年 10 月 5 日	2,042	親善大使團		2,042	儀態訓練	上簽呈中
	111 年 10 月 12 日	2,042	親善大使團		2,042	妝髮技巧	上簽呈中
	111 年 11 月 30 日	2,042	親善大使團	2,042		國際禮儀	已上簽待核銷
	111 年 12 月 7 日	2,042	親善大使團	2,042		司儀技巧	未上簽，請確認活動是否辦理。
	111 年 11 月 12 日	6,828	豔陽國際志工社	6,828		傑青獎	剩核銷
	111 年 9 月 24 日	4,000	豔陽國際志工社		4,000	玩具玩聚-在豔陽與你相聚	結報已交至學生會
	111 年 11 月 19 日	6,700	豔陽國際志工社	6,700		卓媽媽狗場	已上簽待核銷
	111 年 10 月 1 日至 12 月 10 日	2,194	豔陽國際志工社	1,744	450	2022 泰國慈音學校視訊教學服務	已上簽待核銷
	111 年 9 月 28 日	3,268	豔陽國際志工社		3,268	幹部能力培訓-資評課程	結報已交至學生會
	111 年 10 月 19 日	5,068	豔陽國際志工社	5,068		名人講座	結報已交至學生會
體育性	111 年 9 月 28 日	1,000	羽球社		1,000	期初茶會-羽見你真好	已上簽待核銷
	111 年 12 月 28 日	1,000	羽球社	1,000		期末社員大會	未上簽，請確認活動是否辦理。
	111 年 10 月 12 日至 11 月 30 日	8,000	羽球社	8,000		社團課程	已上簽待核銷
	111/10/17-12/30	30,960	排球社	30,960		新生盃排球賽	已上簽待核銷
	111 年 10 月 5 日	1,040	網球社		1,040	期初社員大會	已上簽待核銷
	111 年 12 月 28 日	1,040	網球社	1,040		期末社員大會	未上簽，請確認活動是否辦理。
	111 年 12 月 23 日	1,100	劍道社	1,100		期末社員大會	未上簽，請確認活動是否辦理。
	111 年 12 月 3、4 日	14,284	劍道社	5,166	9,118	中正盃劍道比賽	未上簽，請確認

屬性	日期	學輔 核准 金額	申請單位	配合款	專款	用途	備註
							活動是否辦理。
	111 年 11 月 13 日	382	劍道社		382	全國大專院校劍道錦標賽	已上簽待核銷
進修部	111 年 1 月 14 日	2,400	進修部弦韻吉他社	2,400		弦韻吉他社期末茶會	未上簽，請確認活動是否辦理。
	111 年 12 月 24 日	18,000	進修部弦韻吉他社	18,000		聖誕花園音樂會(1031 不確定要不要辦)	未上簽，請確認活動是否辦理。
	111 年 11 月 26 日	8,000	進修部弦韻吉他社	8,000		弦韻吉他社公益活動	未上簽，請確認活動是否辦理。
	111 年 10 月 22 日	2,500	進修部桌遊社		2,500	桌遊迎新暨期初茶會	已上簽待核銷
	111 年 11 月 5 日	2,500	進修部桌遊社		2,500	萬聖節交流暨期中茶會	已上簽待核銷
	111 年 12 月 17 日	15,000	進修部桌遊社	15,000		聖誕派對暨成果發表會	未上簽，請確認活動是否辦理。
	111 年 12 月 3 日	7,200	進修部桌遊社	7,200		公益活動	未上簽，請確認活動是否辦理。
	111/10/11-10/21	2,100	進修部畢聯會		2,100	112 級進修部畢業生個人學位照與藝術照拍攝	已上簽待核銷
	111 年 11 月 23 日	3,300	進修部畢聯會	3,300		112 級進修部畢業生團拍行前說明會	未上簽，請確認活動是否辦理。
	111 年 11 月 26 日至 11 月 30 日	2,500	進修部畢聯會	2,500		112 級進修部畢業班正式團拍與趣味團拍	未上簽，請確認活動是否辦理。
	111 年 1 月 13 日	2,500	進修部熱音社	2,500		期末社員大會	未上簽，請確認活動是否辦理。
	111 年 12 月 24 日	24,000	進修部熱音社	24,000		聖誕音樂大會	未上簽，請確認活動是否辦理。
	111 年 11 月 19 日	6,400	進修部熱音社	6,400		淨灘公益活動	未上簽，請確認活動是否辦理。
	111 年 10 月 1 日	2,500	進修部靚舞社		2,500	新生說明茶會	已上簽待核銷
	111 年 11 月 19 日	2,500	進修部靚舞社	2,500		靚舞社期中茶會	已上簽待核銷
	111 年 9 月 24 日	24,000	進修部靚舞社		24,000	靚舞社第九屆年度舞蹈成果展	已上簽待核銷
	111 年 11 月 5 日	3,300	進修部靚舞社		3,300	進修部靚舞社服務性淨灘活動	已上簽待核銷
	111 年 12 月 3 日	3,300	進修部靚舞社	3,300		靚舞社服務性募發票暨學長姐聯繫活動	未上簽，請確認活動是否辦理。